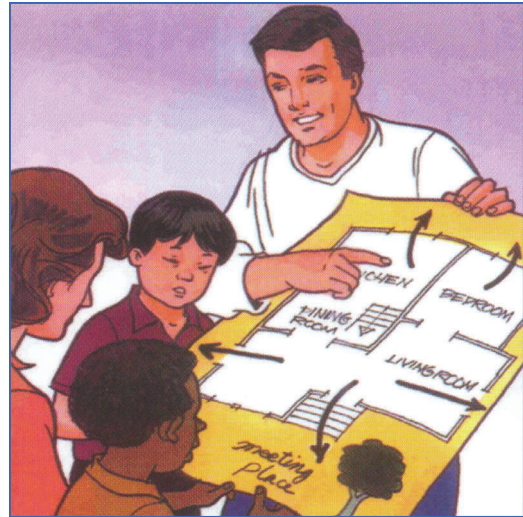




ESTÁ SU FAMILIA PREPARADA PARA SOBREVIVIR UN INCENDIO EN SU HOGAR

Más del 50% de las muertes por incendios domiciliarios ocurren entre las 10:00 pm y 6:00 a.m., cuando la mayoría de la gente está durmiendo. Los niños de edad pre-escolar y los ancianos tienen más posibilidades de perecer en un incendio que las otras categorías de edad.

*No es suficiente con solo una alarma de humo!
Proteja a su familia, planee y practique un
plan de escape en caso de fuego!*



COMO PLANEAR EL "PLAN DE ESCAPE"

Utilice papel cuadriculado para dibujar un plano de su casa o apartamento (papel adjunto). Dibuje todos los cuartos de su casa, incluyendo todas las ventanas y puertas. Identifique cada dormitorio. Muestre las escaleras y el número de escalones de cada escalera. Muestre dos maneras de escapar de cada cuarto utilizando flechas.

Luego de haber dibujado el plano, discuta las rutas de escape con todos los de su casa.

- ◇ Enséñele a todos los de su hogar como abrir las ventanas y puertas.
- ◇ Use solo cerraduras de vuelta en el interior de las puertas de salida. Cerraduras que necesitan de una llave para abrir por dentro, son muy inseguras.
- ◇ Mantenga las escaleras y salidas libres de obstáculos.
- ◇ Asigne un lugar de encuentro fuera de la casa, de esa manera sabrá que todos están salvos.

Y AHORA...PRACTIQUE UN SIMULACRO DE FUEGO

Ahora que ya tiene un plan de escape, **practíquelo con un simulacro de fuego realístico**. Haga que toda la familia participe.

- ◇ Como casi todos los incendios ocurren en la madrugada, haga que los miembros de su familia pretendan estar dormidos.
- ◇ Asegúrese de que la casa esté oscura, como si estuviera llena de humo.
- ◇ Empiece el simulacro con el sonido de la alarma de humo, asegurándose de que todos puedan escuchar y reconocer la alarma con claridad.

INCLUYA EN SU SIMULACRO

- ◇ La responsabilidad de despertar a los niños y a los ancianos.
- ◇ Que los miembros de su familia practiquen escapar a través del humo, arrastrándose en el piso con sus manos y rodillas.
- ◇ El que cierren las puertas al salir.
- ◇ El recordarle a su familia que por ninguna razón, deberán de parar para vestirse o recoger artículos.
- ◇ Ejecute su plan de escape completamente hasta llegar al lugar de encuentro previamente asignado.

LOS DETECTORES DE HUMO SALVAN VIDAS

LOS DETECTORES DE MONOXIDO DE CARBONO SALVAN VIDAS

Un Mensaje de Servicio Público del Departamento de Bomberos de Bloomington

Informational Source: NYFD



SU SEGURIDAD ES NUESTRA MISIÓN

SIRVIENDO A BLOOMINGTON CON ORGULLO DESDE 1868



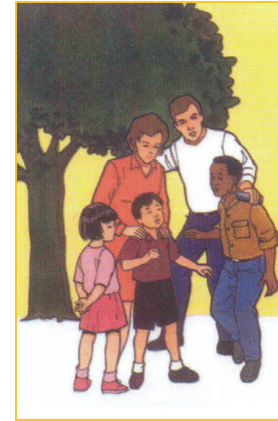
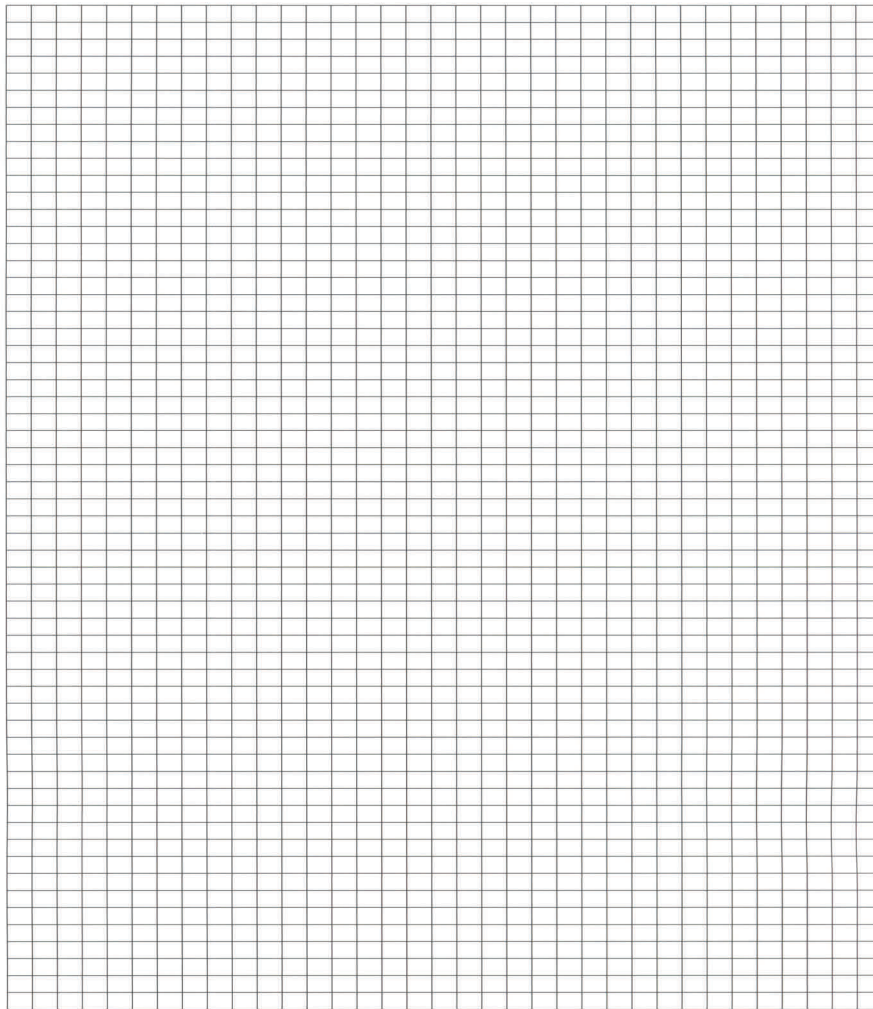


Departamento de Bomberos de Bloomington
Oficina de Educación Pública

PLANEE SU RUTA DE ESCAPE

COMO PLANEAR “EL PLAN DE ESCAPE”

1. Utilizando este papel, dibuje el plano de su casa.
2. Dibuje todos los cuartos de su casa.
3. Incluya todas las ventanas y puertas e identifique los dormitorios.
4. Marque las escaleras y el número de escalones de cada escalera.
5. Muestre dos formas de escape por medio de flechas.

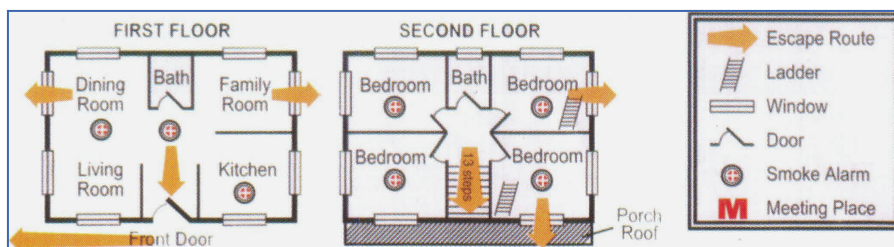


**RECUERDE
ESTOS PASOS**

**A
DIBUJE UN
PLAN DE ESCAPE**

**B
DISCUTE LAS
RUTAS DE ESCAPE
CON CADA
MIEMBRO DE
SU FAMILIA**

**C
CONDUZCA
UN SIMULACRO
REALISTICO**



Informational Source: NYFD

LOS DETECTORES DE HUMO SALVAN VIDAS

LOS DETECTORES DE MONOXIDO DE CARBONO SALVAN VIDAS



DEPARTAMENTO DE BOMBEROS DE BLOOMINGTON
310 N. LEE
BLOOMINGTON, ILLINOIS 61701
PH. 309-434-2500
www.cityblm.org/fire

